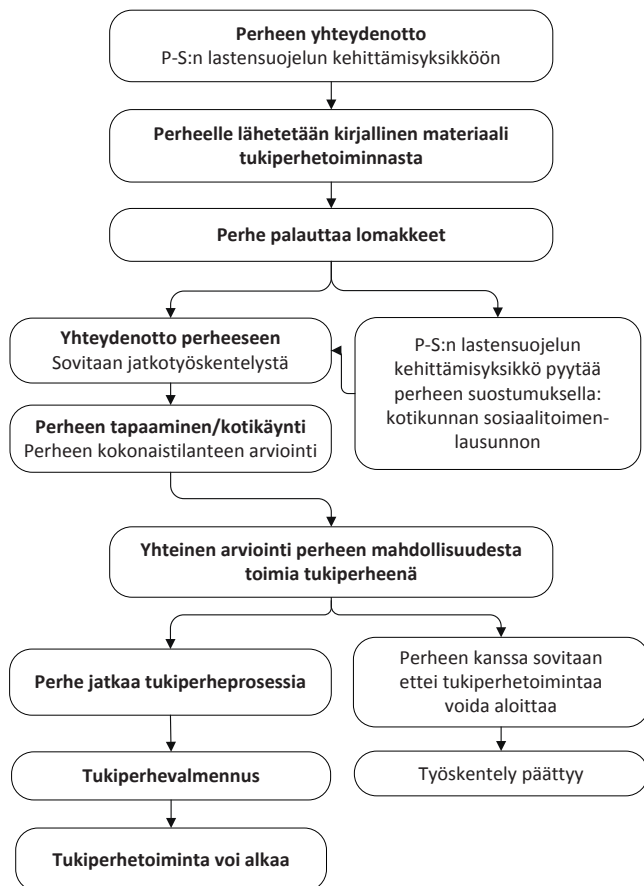


PERHEEN TIE TUKIPERHEEKSI



Siilinjärven kunta
Liikelaitos Siiliset -peruspalvelukeskus

Pohjois-Savon lastensuojelun kehittämissyksikkö

Isoharjantie 6, rak. S1, 71800 Siilinjärvi

www.pslastensuojelu.fi

Faksi: 017 - 2828 818

toimisto@pslastensuojelu.fi
etunimi.sukunimi@siilinjarvi.fi

Tarja Pitkänen

Johtava sosiaalityöntekijä, YTM
PRIDE -kouluttaja
puh. 044 7401 991

Anna Mehtonen

Sosiaalityöntekijä
PRIDE -kouluttaja
puh. 044 7401 992

Tuija Raitanen

Perhehoidon kehittäjä, KM
PRIDE -kouluttaja
puh. 044 7401 993

Marjut Voutilainen

Projektisuunnittelija, KM
puh. 044 7401 994

Teemu Kirjavainen

Toimistosihtööri
puh. 044 7401 995



TIETOA TUKIPERHEENÄ TOIMIMISESTA



KATSE LAPSEEN -fiikka

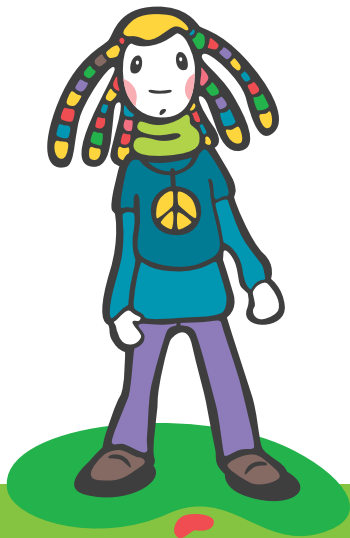
MILLOIN LAPSI TARVITSEE TUKIPERHEEN?

Lapsiperheille voi tulla tilanteita, jolloin vanhempien voimavarat vähenevät. Sukulaiset saattavat asua kaukana, eikä perheen lähipiiristä löydy lapselle riittävää tukea. Tukiperheen tarpeen taustalla voi olla vanhempien fyysinen tai psyykinen väsymys, vaikeudet kasvatussasiassa, ihmissuhteissa tai muu erityistilanne.

Tukiperhettä tarvitsevat lapset voivat olla perheen ainoita lapsia, sisaruksia, terveitä tai erityishoita tarvitsevia. Yleensä he asuvat vanhempansa luona, mutta joskus tukiperhettä tarvitaan sijaiskodissakin asuvalle lapselle. Yksi mahdollisuus auttaa lapsia ja perheitä on tukiperhetoiminta, joka on lastensuojeluavohuollon tukitoimi.

KETKÄ VOIVAT RYHTYÄ TUKIPERHEEKSI?

Tukiperheitä tarvitaan erilaisia, jotta jokaiselle lapselle löytyy hänen tarpeitaan ja perheen toiveita vastaava tukiperhe. Lapsi, joka kaipaa ikäistään seuraa, voi olla tukiperheessä, jossa on lapsia.



Lapsi, joka kaipaa erityisen runsaasti aikuisen huomiota, voi olla lapsettomassa perheessä.

Lapsi, jonka isovanhemmat asuvat kaukana voi viihtyä iäkkäämmässä tukiperheessä.

Tukiperheeksi voi ryhtyä tavallinen perhe, joilla on:

- aikaa olla yhdessä
- joustavuutta
- yhteistyökykyä
- lapsen tunteisiin ja tarpeisiin vastaamisen kykyä
- kiinnostusta hoito- ja kasvatusyöhön
- avoimuutta, myönteisyyttä
- toisten kunnioittamista ja valmiutta kohdata erilaisuutta
- ihmissuhdetaitoja
- pitkäjänteistä sitoutumista lapsen ja hänen perheensä tukemiseen

Tukiperheeksi ryhtyminen on koko perheen yhteinen, vapaaehtoisuuteen perustuva päätös

TUKIPERHEENÄ TOIMIMINEN

Tukiperhetoiminnasta kiinnostuneet henkilöt saavat halutessaan valmennuksen ja koulutusta

Valmennus sisältää neljä kolmen tunnin ryhmätapaamista, joiden aikana perhe saa tietoa tukiperheinä toimimiseen. Perheellä on mahdollisuus samanaikaisesti arvioida halukkuuttaan sitoutua tukiperhetoimintaan.

Ennen tukiperhetoiminnan alkua lapselle ja hänen perheelleen sovitaan tutustumistapaaminen tukiperheessä yhdessä sosiaalityöntekijän kanssa. Toiminnan alkaessa laaditaan tukiperhesuunnitelma, jossa määritellään mm. tuen tarve, kesto ja toiminnan tavoitteet. Samalla sovitaan yhteistyökäytännöt, jotka helpottavat lapsen sopeutumista tukiperheeseen.



Lapsi on tukiperheessä yleensä yhtenä viikonloppuna kuukaudessa sekä tarpeen mukaan pidemminkin ajanjakson. Tukisuhteet ovat aina yksilöllisiä huomioon ottaen lapsen ikä ja tarpeet.

TUKIPERHETOIMINNAN TAVOITTEET

- tukea lapsen tervettä kasvua ja kehitystä
- tukea vanhempien kasvatusmahdollisuuksia
- antaa aikaa vanhemmille voimavarojen lisäämiseen
- lapsi saa tukiperheessä hyvän huolenpidon
- lapsi tutustuu uusiin kavereihin sekä kasvua ja kehitystä tukeviin luotettaviin aikuisiin
- lapsi saa erilaisia virkkeitä ja mahdollisuuden virkistäytyä